

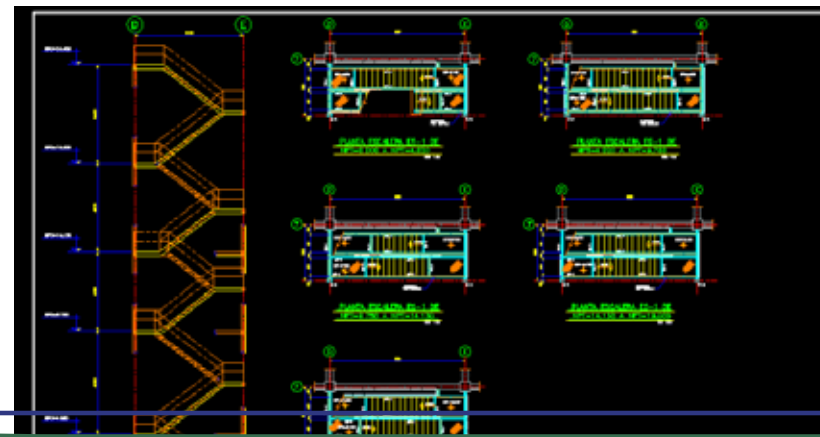
S.C.M. s.r.l.

S.C.M. s.r.l.

COSTRUZIONI CARPENTERIA METALLICA
GENERALE E MONTAGGI INDUSTRIALI

Un'azienda dalle mille risorse.

Un'azienda dalle mille risorse.



La S.C.M. s.r.l. si propone alla clientela
PUBBLICA e PRIVATA
per la realizzazione di

**STRUTTURE
METALLICHE**

**CARPENTERIA
IN ACCIAIO**

**MANUTENZIONE DI
OPERE ED IMPIANTI**

nel campo dell'ingegneria civile e meccanica



ATTESTATO DI DENUNCIA DELL'ATTIVITA' DI CENTRO DI TRASFORMAZIONE
N. 3108/14

In conformità al DM 14 gennaio 2008 "Norme Tecniche per le Costruzioni" si attesta che la Ditta:

S.C.M. Srl

per il proprio stabilimento di:

Via Cerro Tartari, snc - 03043 - CASSINO (FR)

ha depositato presso il Servizio Tecnico Centrale la documentazione inerente il possesso dei requisiti richiesti dalla norma per la lavorazione dell'acciaio finalizzata alla:

OFFICINA PER LA PRODUZIONE DI CARPENTERIA METALLICA

Ogni confezione del prodotto lavorato è riconducibile alla Ditta di cui sopra, con tutte le informazioni utili ad individuare la commessa, attraverso la seguente etichetta:

Il presente attestato di deposito ha il solo obiettivo di identificare il Centro di Trasformazione. In tal senso l'attestato di deposito non è finalizzato a certificare la concreta idoneità tecnica del prodotto di lavorazione alle diverse utilizzazioni cui può essere destinato e non può trasferire la responsabilità del Centro di Trasformazione e del progettista al Servizio Tecnico Centrale, restando nella responsabilità delle figure suddette ogni specifica applicazione del prodotto. Il presente attestato ha validità sino a che le condizioni iniziali, sulla base delle quali è stato rilasciato, non subiscano modifiche significative.

Roma, 23.04.2014

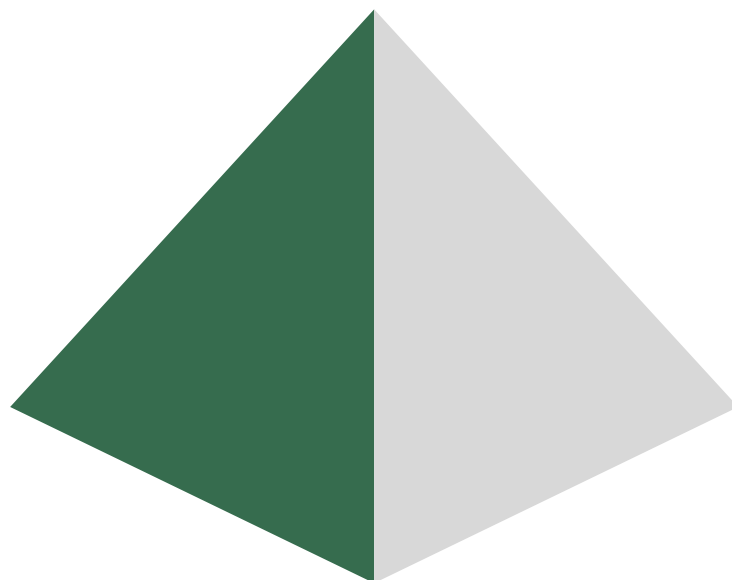
IL DIRIGENTE DELLA DIVISIONE III DEL SERVIZIO TECNICO CENTRALE
Ing. Marco PANECALDO

ORGANISMO DI CERTIFICAZIONE TECNICA ADESIONE ai REQUISITI DEL D.M. 14.01.2008
VEL NOMETANA, 2 - 00161 ROMA - TEL. 06.4412.4101 - FAX 06.4426.7383

S.C.M. s.r.l.

I NOSTRI PUNTI DI FORZA

TECNOLOGIE
AVANZATE



SICUREZZA

PERSONALE
ESPERTO

*S.C.M s.r.l. accompagna i suoi clienti
dal progetto alla realizzazione.*

I NOSTRI LAVORI

Strutture metalliche

Pensiline

Scale di sicurezza

Pontili

Tettoie e pergolati

Impiantistica varia

Ponti

Impianti in acciaio

Strutture per ascensori

Ringhiere

Soppalchi

Strutture di adeguamento antisismico



I NOSTRI LAVORI

S.C.M. s.r.l.

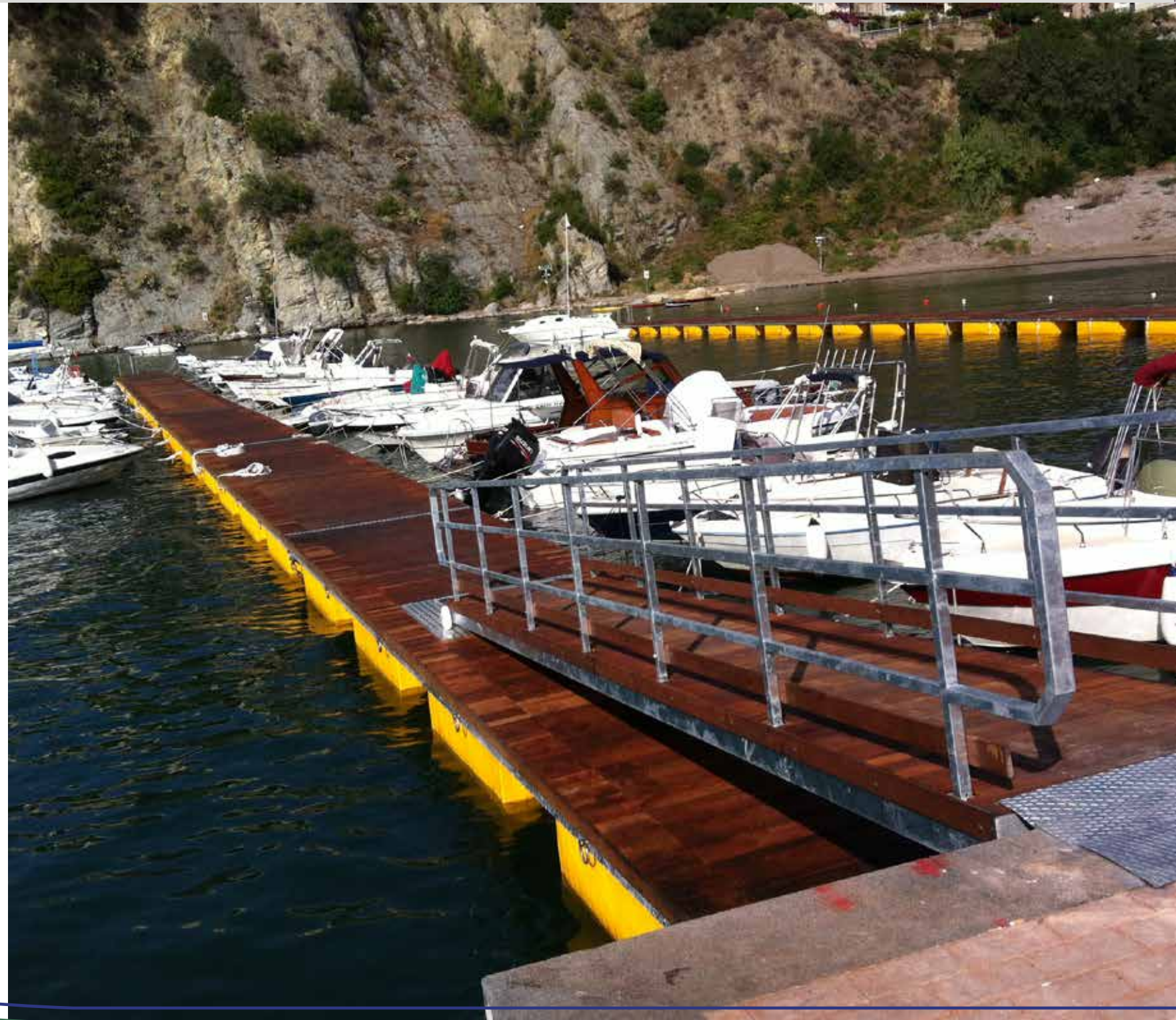


PENSILINE



I NOSTRI LAVORI

S.C.M. s.r.l.



PONTILI

I NOSTRI LAVORI

S.C.M. s.r.l.



TETTOIE E PERGOLATI



I NOSTRI LAVORI

S.C.M. s.r.l.



PONTI





I NOSTRI LAVORI

S.C.M. s.r.l.



RINGHIERE

I NOSTRI LAVORI

S.C.M. s.r.l.



SOPPALCHI





I Nostri Clienti

CASSINO (FR) – (FIAT AUTO SPA)

- a.F.P.O. STRUTTURE STABILIMENTO MAGAZZINO LOGINT PER CIRCA 11.000 mq copertura.
- b.F.P.O. COPERTURA E TAMPONATURA .
- c.F.P.O. PENSILINE CON TRALICCI IN TUBOLARE.

CANTIERE BUFALOTTA-(LAMARO APPALTI)

- a.SCALE DI SICUREZZA-
- b.STRUTTURE COPERTURA CIRCA 1700 mq-
- c.STRUTTURE ASCENSORI-

FROSINONE- CANTIERE M&G POLIMERI - PATRICA –(TECNOLCHI SRL)

- a.SCALA DI SICUREZZA H = 40 MT.
- b.STRUTTURE SOSTEGNO SILOS.

CASSINO (FR) –(GRUPPO PAM)

- a.F.P.O. STRUTTURE INGRESSO CENTRO COMM. PANORAMA
- b.F.P.O. COPERTURA CARICO SCARICO MERCE
- c.F.P.O. PENSILINE –RECINZIONI-CANCELLI

CANTIERE VIA VITTORIA COLONNA-ROMA-(LAMARO APPALTI)

- a.F.P.O. STRUTTURE ASCENSORE H 30 MT. ESTERNO
- b.F.P.O. STRUTTURE ASCENSORE H 26 MT. INTERNO.
- c.F.P.O. COPERTURA CORTE .

CANTIERE UNIVERSITA LUISS-ROMA-(LAMARO APPALTI)

- a.F.P.O. STRUTTURE SCALE
- b.F.P.O. STRUTTURE GRADONATE AULE
- c.F.P.O. STRUTTURE SOSTEGNO UTA

CASSINO (FR) – (FIAT AUTO SPA)

- a.F.P.O. RINFORZO VIE DI CORSA CARROPONTI 32ton
- b.F.P.O. VIE DI CORSE BURBACK A75.

CASSINO (FR) – (OSPEDALE SAN RAFFAELE SPA)

- a.F.P.O. SCALA DI SICUREZZA ESTERNA
- b.F.P.O. TAMPONATURA IMPIANTI TECNOLOGICI

PISA – IMPIANTO FOTOVOLTAICO –(EUROSISTEM SRL)

- a.F.P.O. STRUTTURE SOSTEGNO PANNELLI FOTOVOLTAICI (per impianto di 1megawatt)

CANTIERE AGUSTA SPA -BRINDISI-(TECNOLCHI SRL)

- a.F.P.O. STRUTTURE CLEAN ROOM.
- b.TAMPONATURA E COPERTURA
- c.PASSERELLE DI SERVIZIO E SCALE A PIOLI

CANTIERE ACOTRAL CASSINO –(GRUPPO PETRECCA)

- a.F.P.O. STRUTTURE COPERTURA PENSILINE RICOVERO BUS
- b.PENSILINE SERVIZI E BAR
- c.PENSILINE CAMMINAMENTI
- d.RINGHIERE ZINCATE PALAZZO RONDO’.

CANTIERE CHEMI SPA -PATRICA -

- a.F.P.O. STRUTTURE AMPLIAMENTO FABBRICATO PEPTIDI.
- b.SOPPALCO INTERNO PEPTIDI.
- c.COPERTURA ,TAMPONATURA E FINITURE.
- d.SCALA DI SICUREZZA ESTERNA

CANTIERE PROCTER & GAMBLE SPA -GATTATICO PARMA-

- F.P.O. STRUTTURE RINFORZO ADEGUAMENTO SISMICO STABILIMENTO.
- FINITURE STAFFE E TIRANTI.

CANTIERE VALLE GIULIA RE –EDIFICIOCASTELLO DELLA MAGLIANA 25 -ROMA -

- a.F.P.O. STRUTTURE NUOVA SCALA ESTERNA A
- b.F.P.O. SCALA DI SICUREZZA ESTERNA E
- c.F.P.O.STRUTTURE CAMMINAMENTO ESTERNI

CANTIERE PONTE DELLA MUSICA ROMA – CONSTA SPA(EX MATTIOLI SPA)

- a.F.P.O. RINGHIERE E PARAPETTI
- b.F.P.O.STRUTTURE RECINZIONI CON CAVI D’ACCIAIO.
- c.F.P.O CARTER SOTTO PONTE.
- d.OPERE DI FINITURA.

CANTIERE CLU’MARINE (GAETA) – STRUTTURE PONTILI E PIATTAFORME

- a.F.P.O. PONTILI PER BARCHE COMPLETI DI POSA CAMMINAMENTO E GALLEGGIANTI
- b.F.P.O.PROTEZIONI E RINGHIERE PASSERELLE D’ACCESSO PONTILI

FORMIA (LT) –(AMPLIAMENTO CENTRO COMMERCIALE)

- a.F.P.O. STRUTTURE CENTRO COMM. PANORAMA
- b.F.P.O. PENSILINE

S.C.M. s.r.l.

S.C.M. s.r.l.

COSTRUZIONI CARPENTERIA METALLICA
GENERALE E MONTAGGI INDUSTRIALI

Via Cerro Tartari, snc. - 03043 - Cassino (FR) | Tel.: 0776.302156

e-mail: scmsrl21@tin.it | PEC: scmsrl21@pecimpresa.it

C.C.I.A.A. (FR) R.E.A. 147461 | A. di centro trasf. N°3108/14 | P. I.V.A. 02368190605